

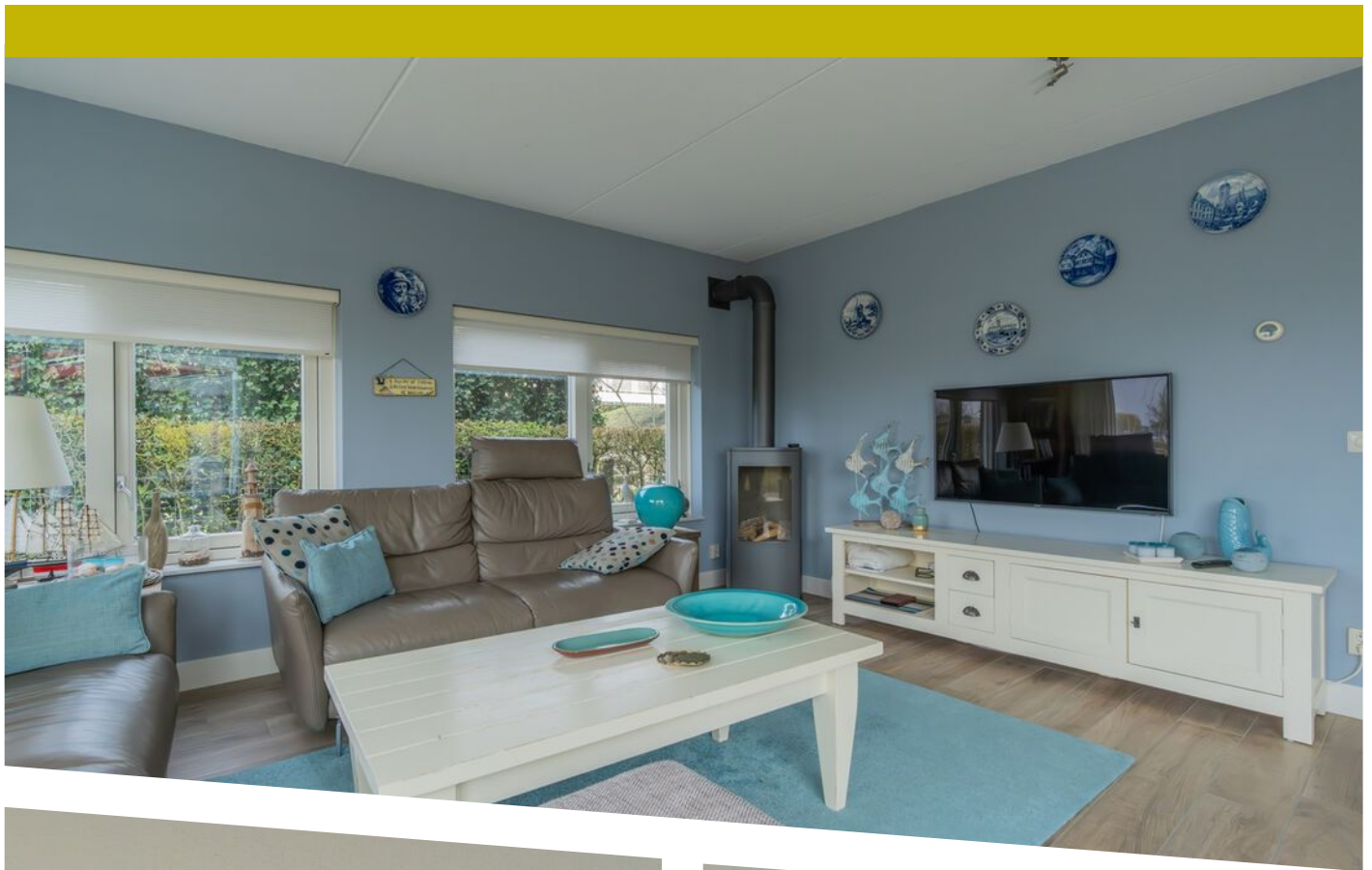


SUISENDIJK 14 19

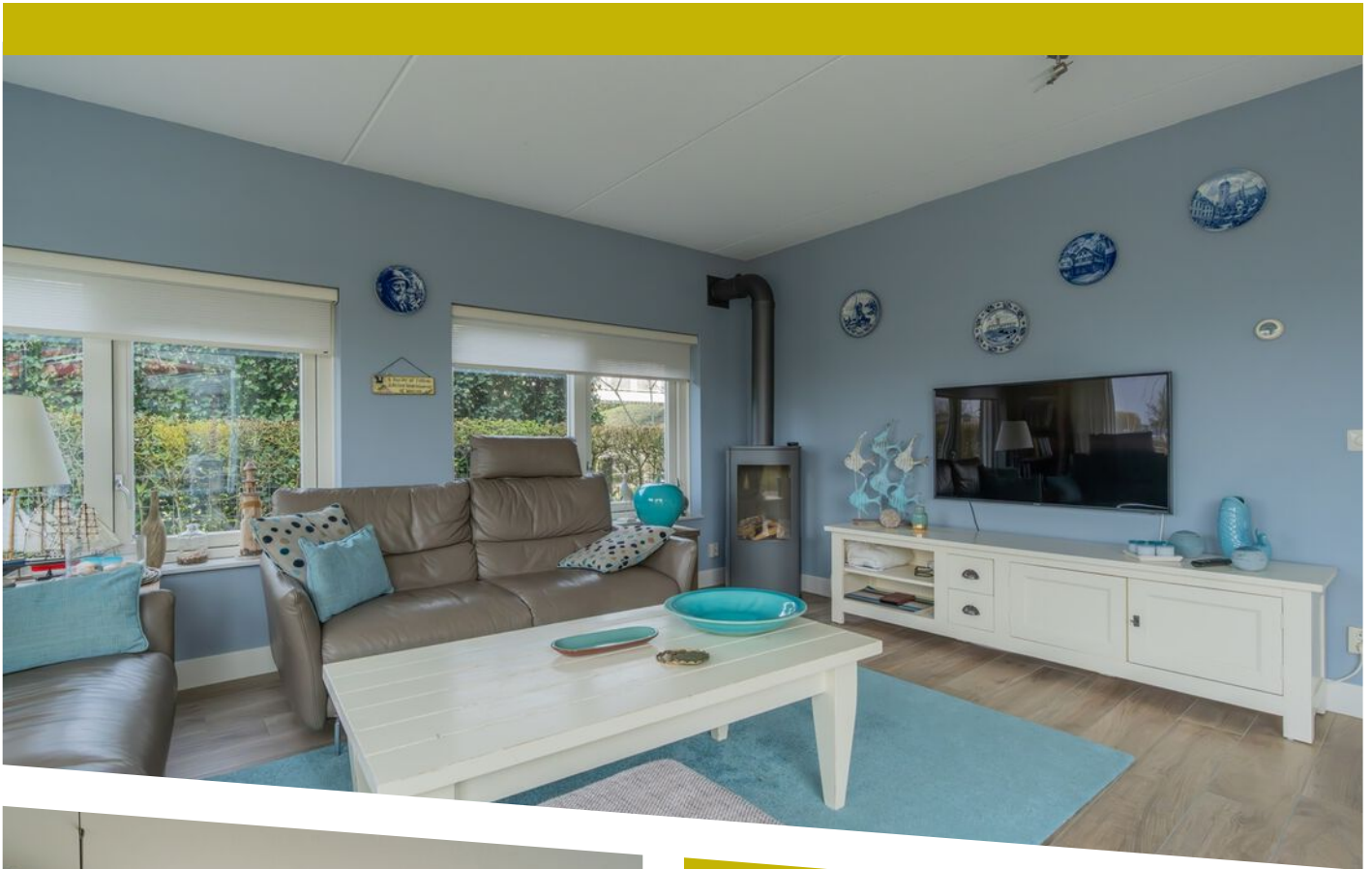
OUDE-TONGE

VRAAGPRIJS € 510.000 K.K.

WELKOM BIJ SUISENDIJK 14 19



KENMERKEN



WOONOPPERVLAKTE
81.50m²

PERCEELOPPERVLAKTE
587m²

INHOUD
316m³

BOUWJAAR
2006

ENERGIELABEL
Niet aanwezig

KENMERKEN

Overdracht

Vraagprijs	€ 510.000,- k.k.
Aanvaarding	Direct

Bouw

Type object	Woonhuis, villa, vrijstaande woning, waterwoning
Soort bouw	Bestaande bouw
Bouwperiode	2006
Dakbedekking	Bitumen Metaal
Type dak	Tentdak

Oppervlaktes en inhoud

Perceeloppervlakte	587 m ²
Gebruiksoppervlakte wonen	81,5 m ²
Inhoud	316 m ³
Oppervlakte gebouwgebonden buitenruimte	7,3 m ²

Indeling

Aantal bouwlagen	2
Aantal kamers	4 (waarvan 3 slaapkamers)
Aantal badkamers	1

Locatie

Ligging	Aan vaarwater Buiten bebouwde kom
---------	--------------------------------------

Tuin

Type	Tuin rondom
------	-------------

KENMERKEN

Oriëntering	Zuid-west
Heeft een achterom	Ja
Staat	Normaal

Uitrusting

Tuin aanwezig	Ja
Beschikt over een internetverbinding	Ja
Heeft een schuifpui	Ja
Heeft zonwering	Ja
Heeft ventilatie	Ja

Kadastrale gegevens

Eigendom	Eigen grond
----------	-------------

OMSCHRIJVING

Wonen en/of recreëren op een bijzondere locatie, omringd door water. Op circa 30 minuten van Rotterdam vindt u deze woondroom, gelegen in de natuur van recreatiegebied Suijssenspolder in Oude-Tonge. Een plek waar rust, natuur en watersport samenkomen.

Indeling & kenmerken:

- * Gelegen op 587 m² eigen grond
- * Aanlegbreedte van maar liefst 17 meter
- * Direct aan open vaarwater (Krammer en Volkerak)
- * Drie slaapkamers
- * Mogelijkheid tot aanbouw
- * Zuidwestgerichte tuin met vrij uitzicht over de havenkom
- * Hoofdbestemming is verblijfsrecreatie

Begane grond:

- * Entree via de keuken met hoekopstelling
- * Voorzien van elektrische kookplaat, afzuigkap, combi-oven, vaatwasser en koel-/vriescombinatie
- * Toegang tot terras met elektrisch bedienbare overkapping
- * Woonkamer met schuifpui en gashaard
- * Hal met toilet en vaste kast
- * Slaapkamer op de begane grond
- * Externe berging met aansluitingen voor wasmachine, droger en extra apparatuur

Verdieping:

- * Overloop met toegang tot twee slaapkamers
- * Hoofdslaapkamer met schuifpui naar balkon met zonnescherm
- * Balkon met veel privacy en blijvend vrij uitzicht
- * Badkamer met douche en wastafelmeubel
- * Bergkast met CV-combiketel

Exterieur:

- * Fraai aangelegde tuin op het zuidwesten
- * Vrij uitzicht over de haven
- * Extra tuinberging aanwezig

Bijzonderheden:

- * Vloeren voorzien van keramisch parket en parket
- * Uitstekende verhuurmogelijkheden (vrij van keuze in verhuurorganisatie)

* Interessant rendement mogelijk

Aanvullende informatie:

Verhuur is mogelijk, bijvoorbeeld via Nautic Rentals, gespecialiseerd in recreatief verblijf in een nautische omgeving.

Toekomstperspectief:

Binnen dit park wordt - conform recente ontwikkelingen en beleid - onderzocht en gewerkt aan mogelijkheden voor (gedeeltelijke) transformatie naar permanent wonen. Dit biedt interessante perspectieven voor zowel eigen gebruik als waardevastheid op de lange termijn.

Marinapark Oude-Tonge:

Watersport, natuur en rust komen hier samen. Gelegen aan het uitgestrekte zoetwatergebied van het Krammer-Volkerak, ontstaan uit voormalige zeearmen van het Deltaplan, biedt deze locatie ongekende vaarmogelijkheden en een sterke aantrekkingskracht op watersportliefhebbers.

BESCHREIBUNG

Wohnen oder Erholen in außergewöhnlicher Lage, umgeben von Wasser. Nur ca. 30 Minuten von Rotterdam entfernt befindet sich dieses besondere Objekt im Naturgebiet Suijsserpolder in Oude-Tonge - ein Paradies für Ruhesuchende, Naturliebhaber und Wassersportler.

Aufteilung & Merkmale:

- * Grundstück: 587 m² (Eigentum)
- * Stegbreite: ca. 17 Meter
- * Direkt am offenen Wasser (Krammer und Volkerak)
- * Drei Schlafzimmer
- * Erweiterungsmöglichkeiten vorhanden
- * Südwestlich ausgerichteter Garten mit freiem Blick auf den Hafen
- * Hauptnutzung: Freizeitwohnen

Erdgeschoss:

- * Eingang über die Wohnküche mit Einbauküche
- * Ausstattung: Elektroherd, Dunstabzug, Kombi-Ofen, Geschirrspüler, Kühl-/Gefrierkombination
- * Zugang zur Terrasse mit elektrischer Überdachung
- * Wohnzimmer mit Schiebetür und Gaskamin
- * Flur mit WC und Abstellschrank
- * Schlafzimmer im Erdgeschoss
- * Separate Außenabstellräume mit Anschlüssen für Waschmaschine und Trockner

Obergeschoss:

- * Zwei Schlafzimmer
- * Hauptschlafzimmer mit Zugang zum Balkon (mit Markise)
- * Balkon mit viel Privatsphäre und herrlichem Ausblick
- * Badezimmer mit Dusche und Waschtisch
- * Abstellraum mit Heizungsanlage

Außenbereich:

- * Gepflegter Garten in Südwestlage
- * Freier Blick über den Hafen
- * Zusätzlicher Gartenabstellraum

Besonderheiten:

- * Böden aus keramischem Parkett und Holzparkett
- * Gute Vermietungsmöglichkeiten mit attraktivem Renditepotenzial

* Freie Wahl der Vermietungsorganisation

Zusätzliche Informationen:

Eine Vermietung ist möglich, beispielsweise über Nautic Rentals.

Zukunftsperspektive:

Innerhalb des Parks werden - entsprechend aktueller Entwicklungen - Möglichkeiten für eine (teilweise) Umwandlung in Dauerwohnen geprüft. Dies bietet interessante Perspektiven für Eigennutzung und Wertentwicklung.

Marinapark Oude-Tonge:

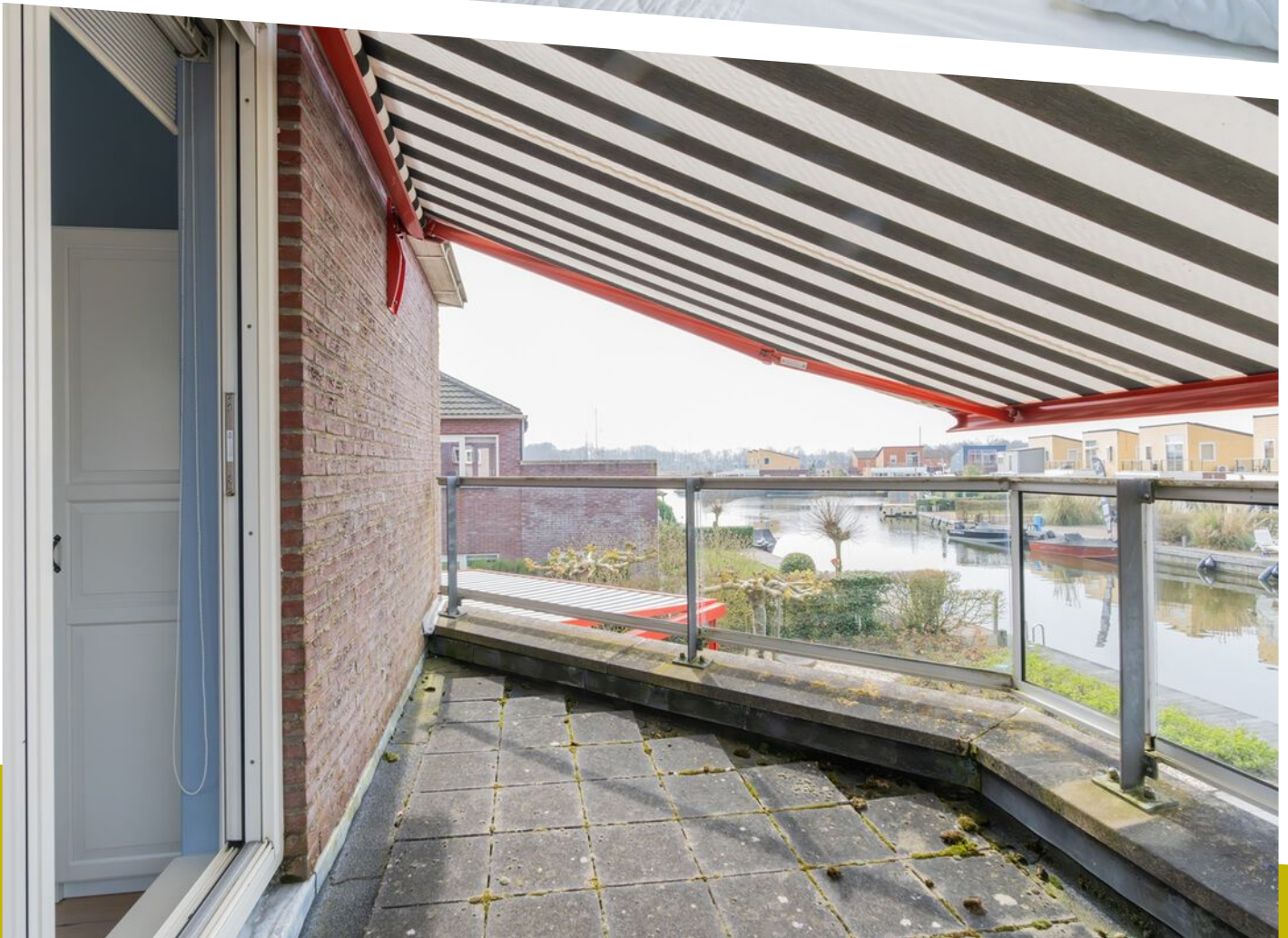
Ein einzigartiger Standort, an dem Wassersport, Natur und Erholung zusammenkommen - mit direkter Verbindung zum weitläufigen Süßwassergebiet des Krammer-Volkerak.

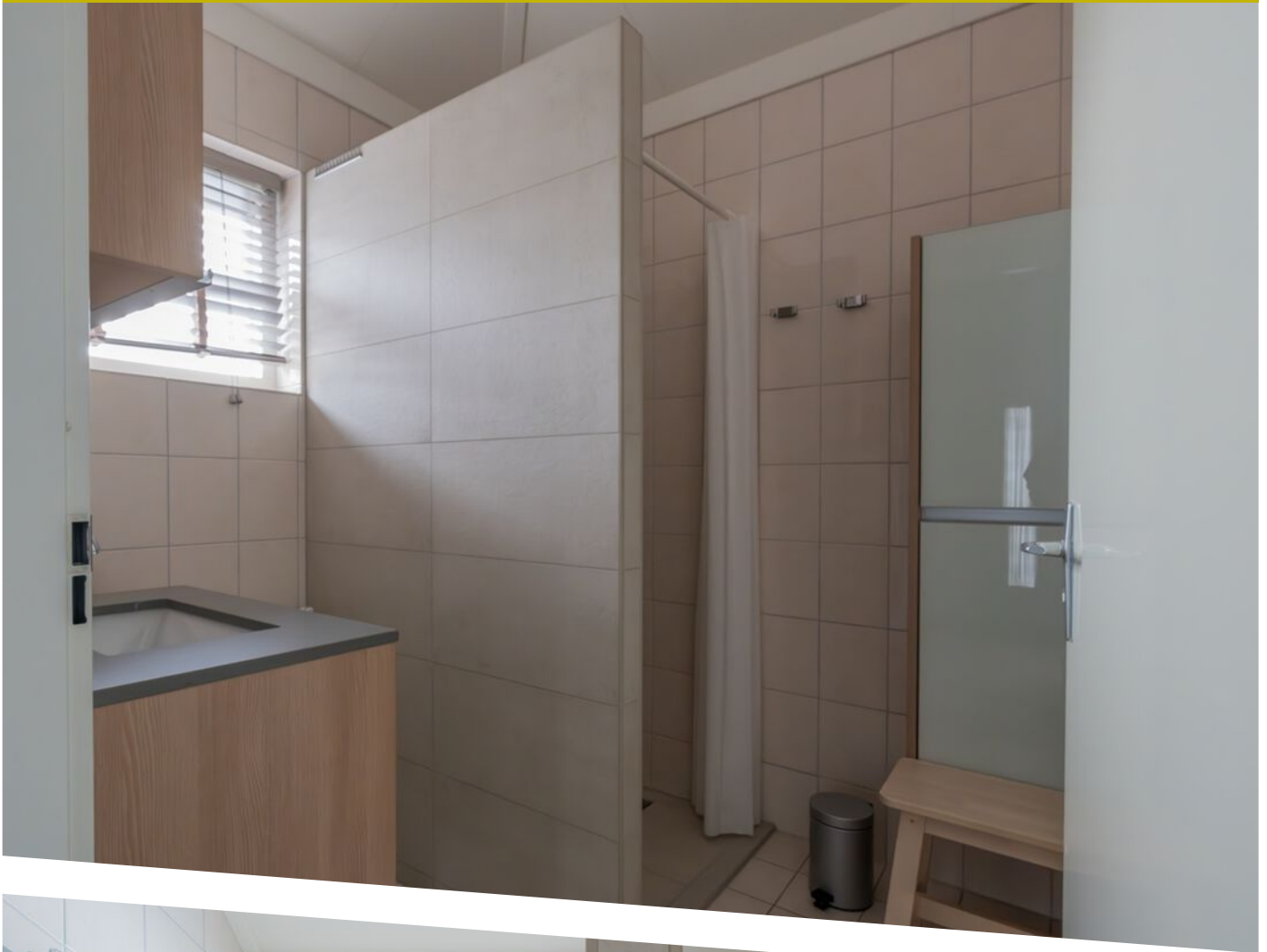










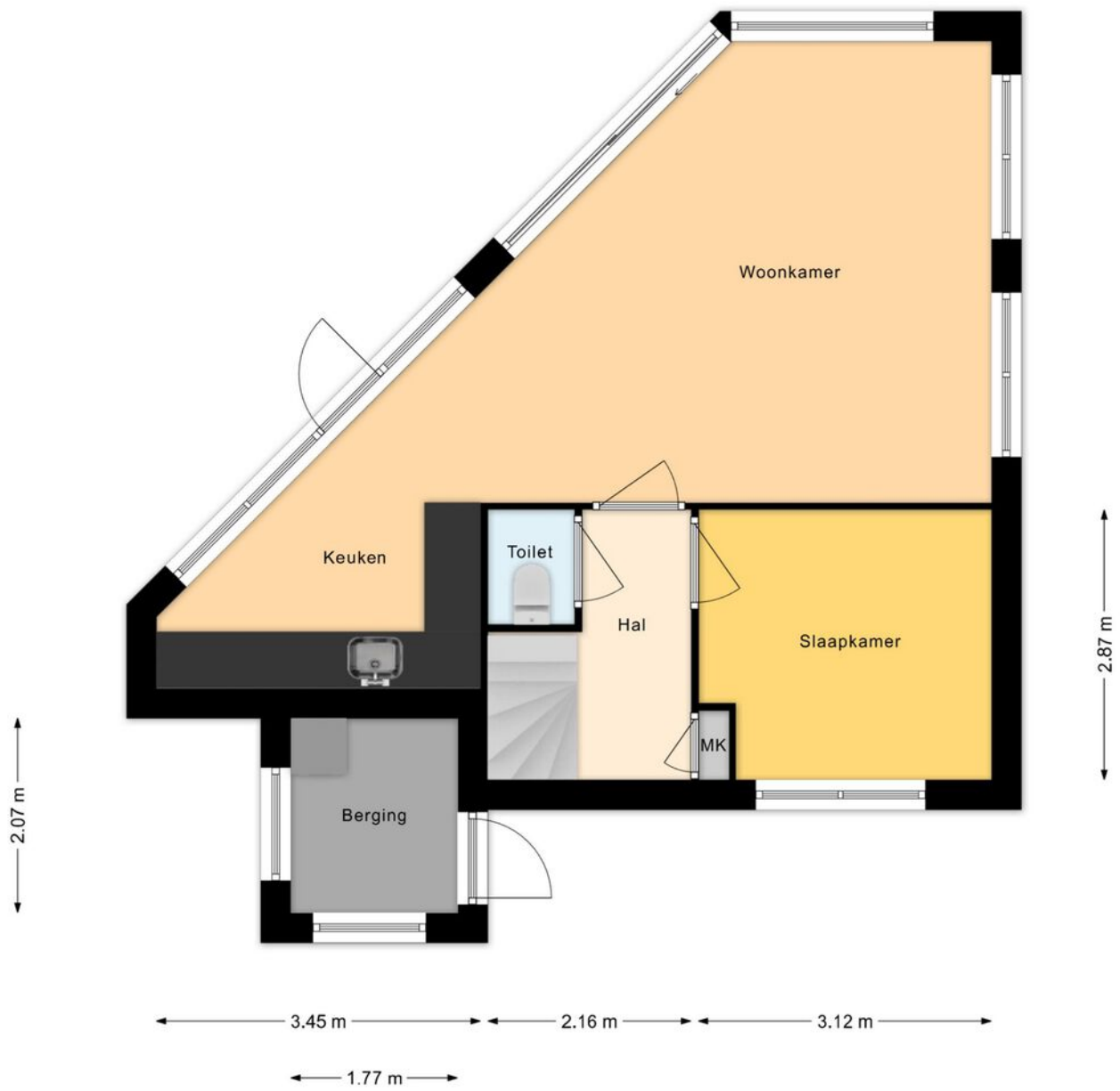












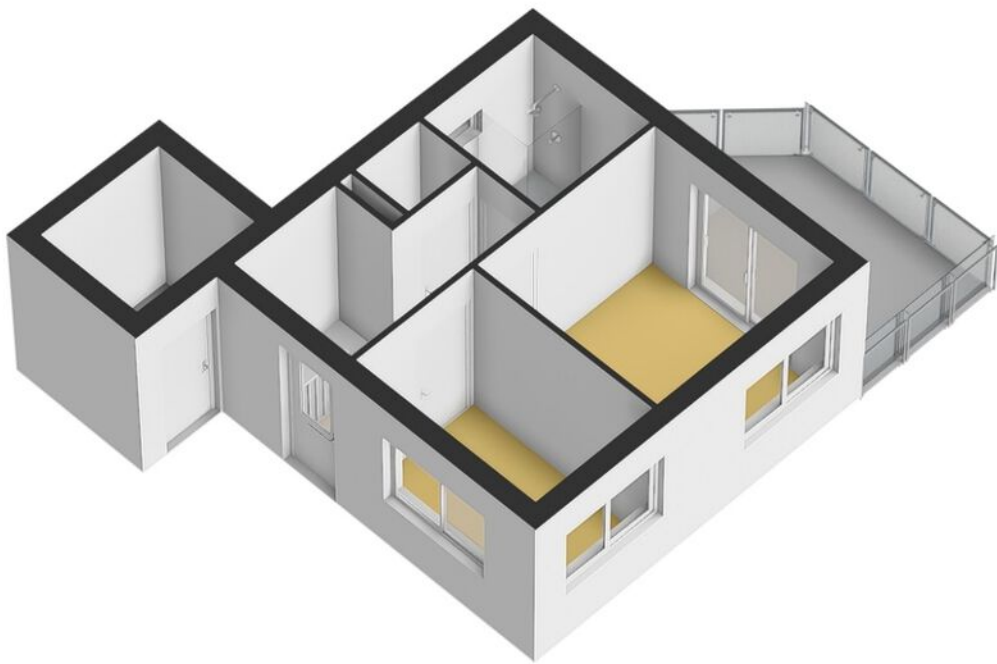
PLATTEGROND BEGANE GROND



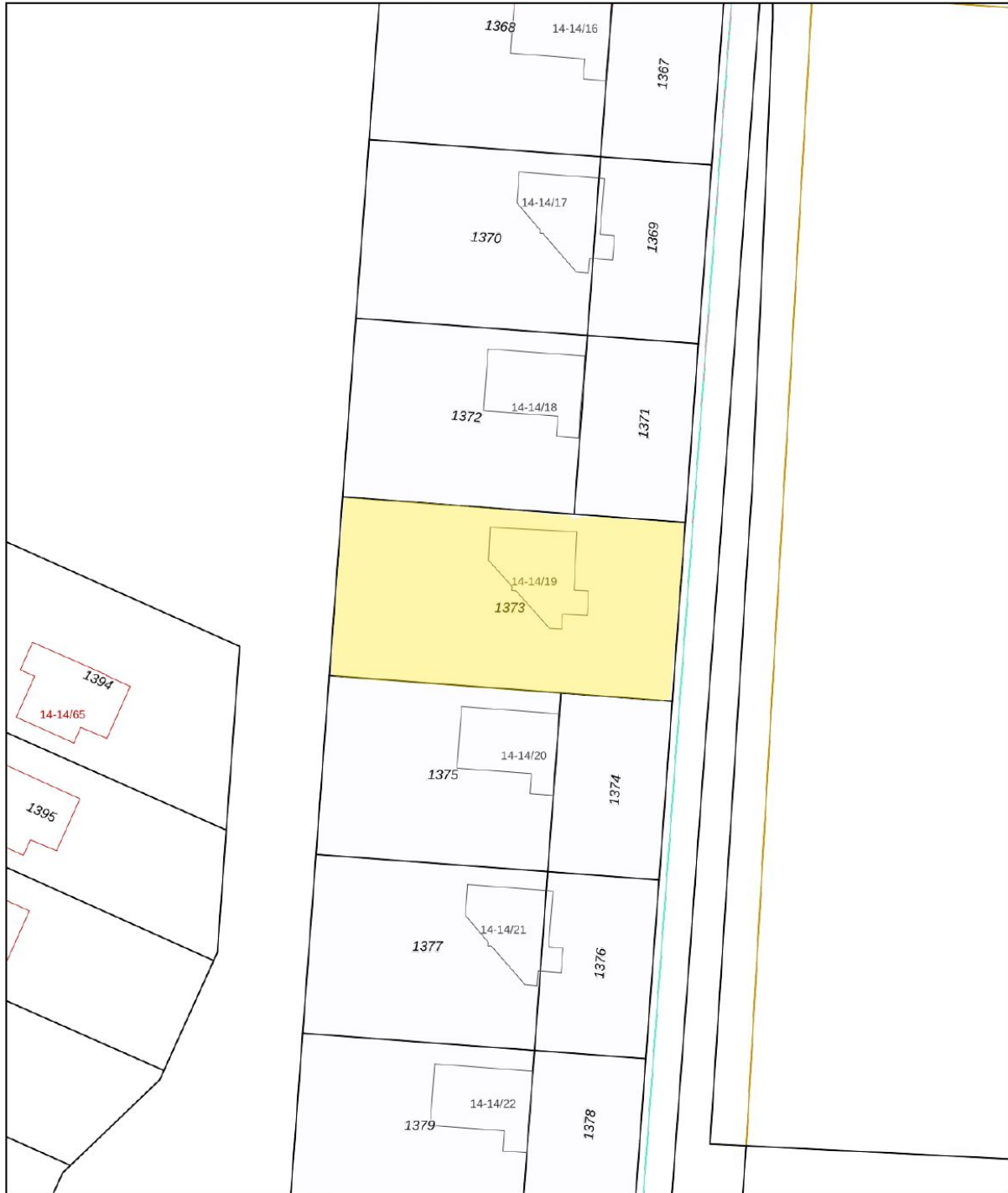
PLATTEGROND VERDIEPING




3D BEGANE GROND



3D VERDIEPING

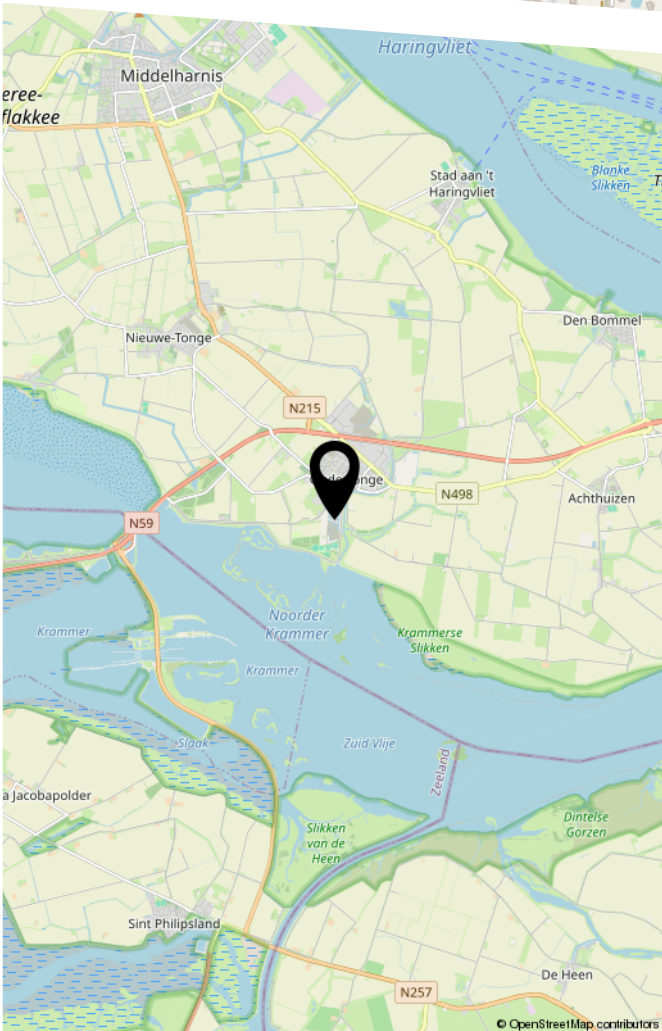
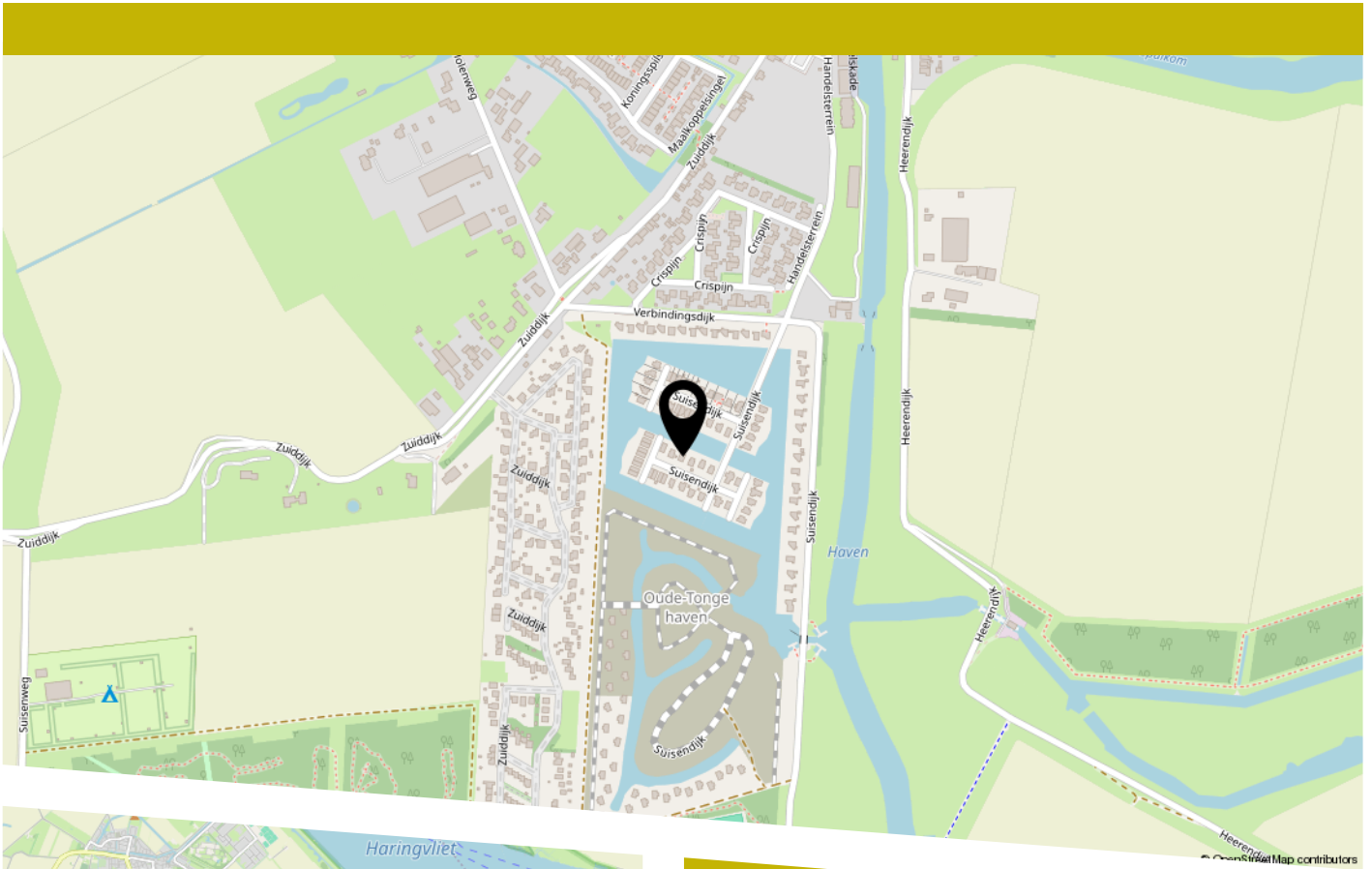


0 5 10 15 20 25m

<p>12345 25</p> <p>— Vastgestelde kadastrale grens — Voorlopige kadastrale grens — Administratieve kadastrale grens — Bebouwing</p> <p>Voor een eensluitend uittreksel, geleverd op 12 april 2021 De bewaarder van het kadaster en de openbare registers</p>	<p>Schaal 1: 500</p> <p>Kadastrale gemeente Oostflakkee Sectie E Perceel 1373</p> <p>Aan dit uittreksel kunnen geen betrouwbare maten worden ontleend. De Dienst voor het kadaster en de openbare registers behoudt zich de intellectuele eigendomsrechten voor, waaronder het auteursrecht en het databankenrecht.</p>	
---	---	---

KADASTRALE KAART

LOCATIE OP DE KAART



Marinapark Oude-Tongehaven:

Watersport, natuur en rust komen hier samen. Gelegen aan het uitgestrekte zoetwatergebied van het Krammer-Volkerak, ontstaan uit voormalige zeearmen van het Deltaplan, biedt deze locatie ongekennde vaarmogelijkheden en een sterke aantrekkingskracht op watersportliefhebbers.

Marinapark Oude-Tongehaven:

Ein einzigartiger Standort, an dem Wassersport, Natur und Erholung zusammenkommen – mit direkter Verbindung zum weitläufigen Süßwassergebiet des Krammer-Volkerak.



HEEFT U INTERESSE
IN DEZE WONING?

NEEM DAN CONTACT MET ONS OP!

STURM MAKELAARS
Melkmarkt 9
4301 HB, Zierikzee

0111-411114
info@sturmmakelaars.nl
sturmmakelaars.nl