

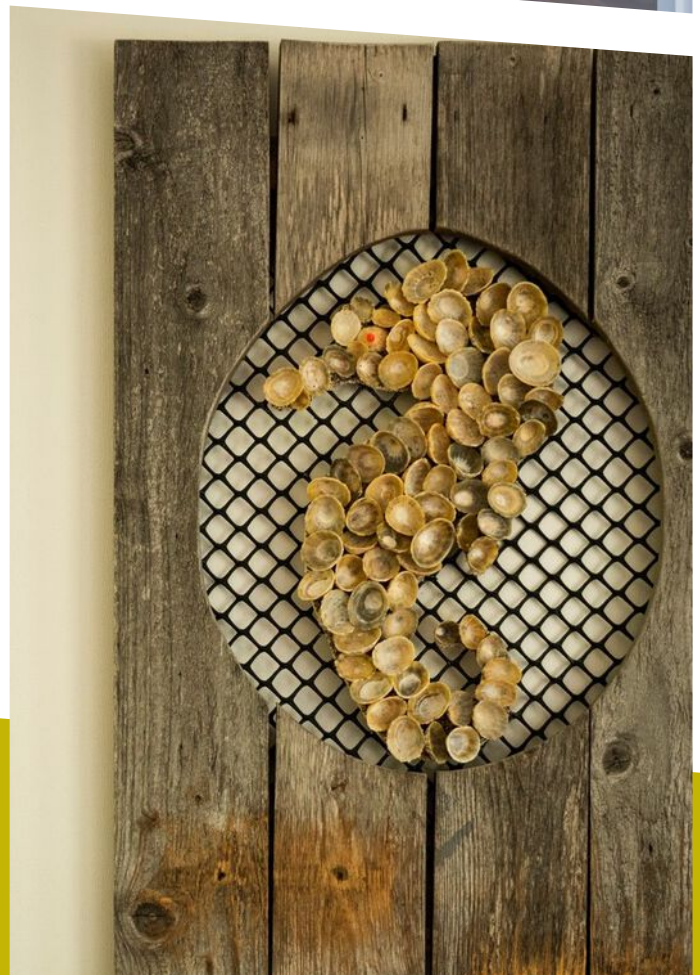
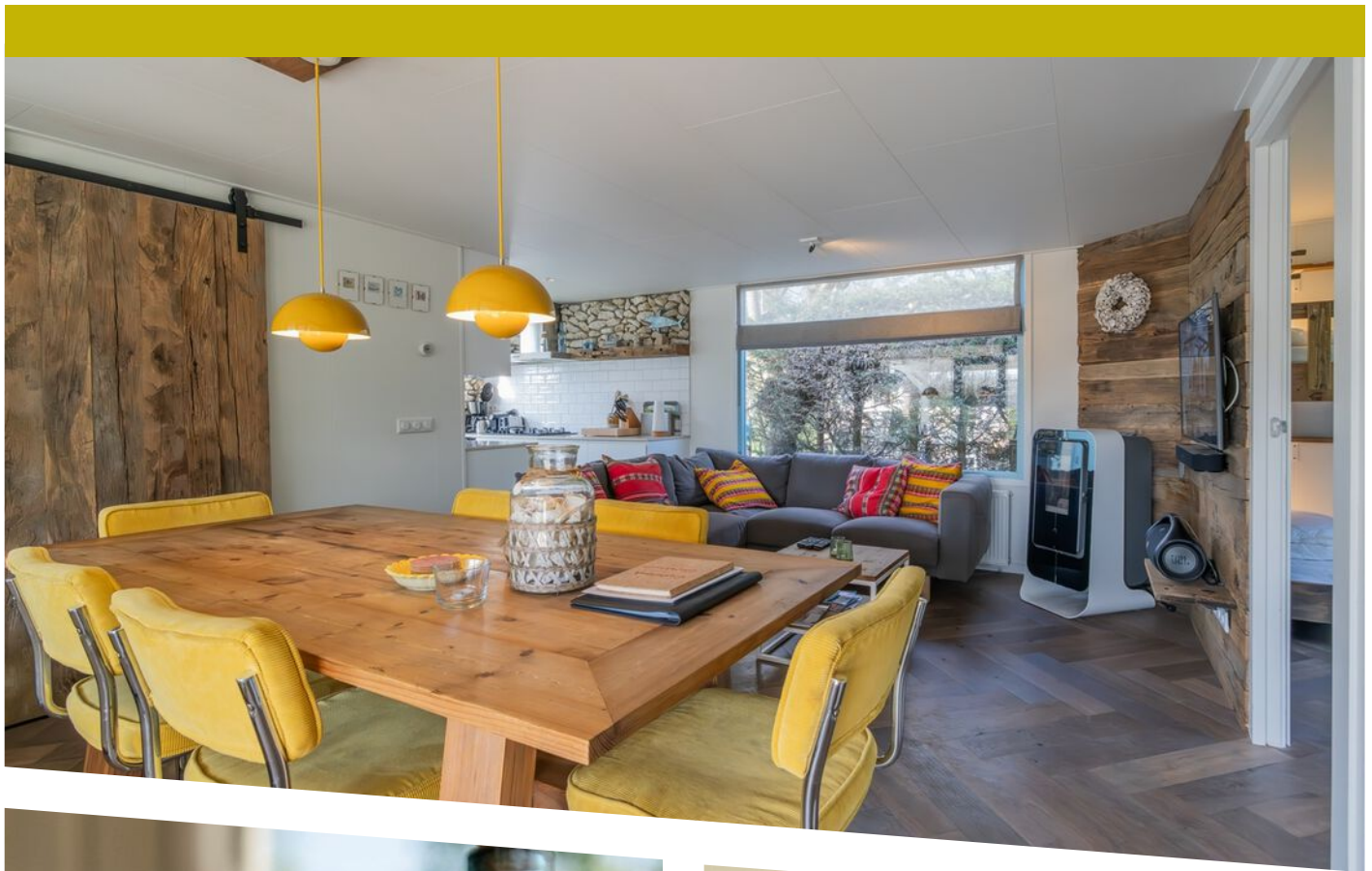


# 'T ONGEREPTTE 14

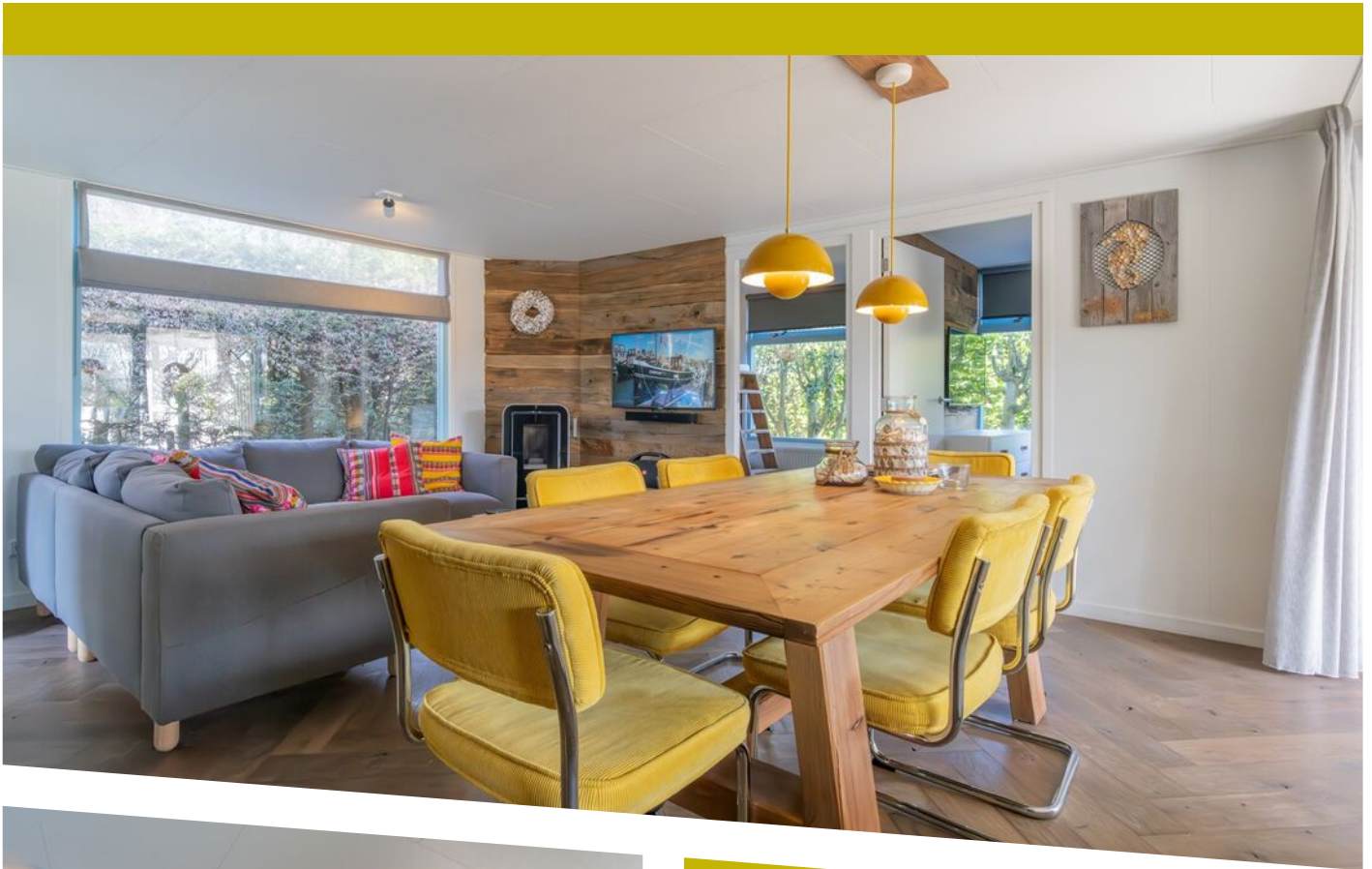
## RENESE

VRAAGPRIJS € 375.000 K.K.

# WELKOM BIJ 'T ONGEREPTTE 14



# KENMERKEN



**WOONOPPERVLAKTE**  
92m<sup>2</sup>

**PERCEELOPPERVLAKTE**  
281m<sup>2</sup>

**INHOUD**  
198m<sup>3</sup>

**BOUWJAAR**  
1970

**ENERGIELABEL**  
C

# KENMERKEN

## Overdracht

Vraagprijs	€ 375.000,- k.k.
Aanvaarding	In overleg

## Bouw

Type object	Woonhuis
Soort bouw	Bestaande bouw
Bouwperiode	1970
Dakbedekking	Dakpannen
Type dak	Zadeldak
Isolatievormen	Dakisolatie Dubbel glas Muurisolatie

## Oppervlaktes en inhoud

Perceeloppervlakte	281 m <sup>2</sup>
Gebruiksoppervlakte wonen	92 m <sup>2</sup>
Inhoud	198 m <sup>3</sup>
Oppervlakte externe bergruimte	9 m <sup>2</sup>

## Indeling

Aantal bouwlagen	2
Aantal kamers	4 (waarvan 3 slaapkamers)
Aantal badkamers	1

## Locatie

Ligging	Aan zee Beschutte ligging In bosrijke omgeving
---------	--

## Tuin

# KENMERKEN

Type	Tuin rondom
Oriëntering	Zuiden
Staat	Normaal

## Energieverbruik

Energie label	C
---------------	---

## CV ketel

CV ketel	HR-107
Warmtebron	Gas
Bouwjaar	2019
Combiketel	Ja
Eigendom	Eigendom

## Uitrusting

Aantal parkeerplaatsen	1
Warm water	CV-ketel
Verwarmingssysteem	Centrale verwarming
Tuin aanwezig	Ja
Heeft een dakraam	Ja

## Kadastrale gegevens

Eigendom	Erfpacht zonder opstalvergoeding
----------	----------------------------------

# OMSCHRIJVING

Instapklaar recreëren op toplocatie - met verhuurmogelijkheid.

Op bungalowpark 't Ongerepte in Renesse ligt deze in 2019 volledig vernieuwde recreatiewoning op 281 m<sup>2</sup> erfpachtgrond. Rustig gelegen, op loopafstand van strand, duin en natuur.

De woning is hoogwaardig afgewerkt, goed onderhouden en direct te gebruiken. Verhuur is mogelijk en levert een aantrekkelijk rendement op, maar is niet verplicht.

Kenmerken:

- Woonoppervlak ca. 92 m<sup>2</sup>
- Perceel 281 m<sup>2</sup> erfpachtgrond
- Erfpacht t/m 1 oktober 2048
- Volledig gerenoveerd in 2019
- Nieuwe installaties, isolatie en afwerking
- 3 slaapkamers (ruime master met eiken spanten en Velux dakramen)
- Volledig dubbel glas
- Luxe keuken met Siemens inbouwapparatuur
- Badkamer + separaat toilet
- Eiken visgraadvloer
- Pelletkachel (Thermorossi Cube)
- Zonnepanelen
- 3 digitale tv's
- Jaarlijks goed onderhouden

Buiten:

- Zonnige, afgesloten tuin op het zuiden
- Terras met overkapping en terrasverwarming
- Buitenvlonder en loungebank
- Vrijstaande berging ca. 9 m<sup>2</sup>

Gebruik & rendement:

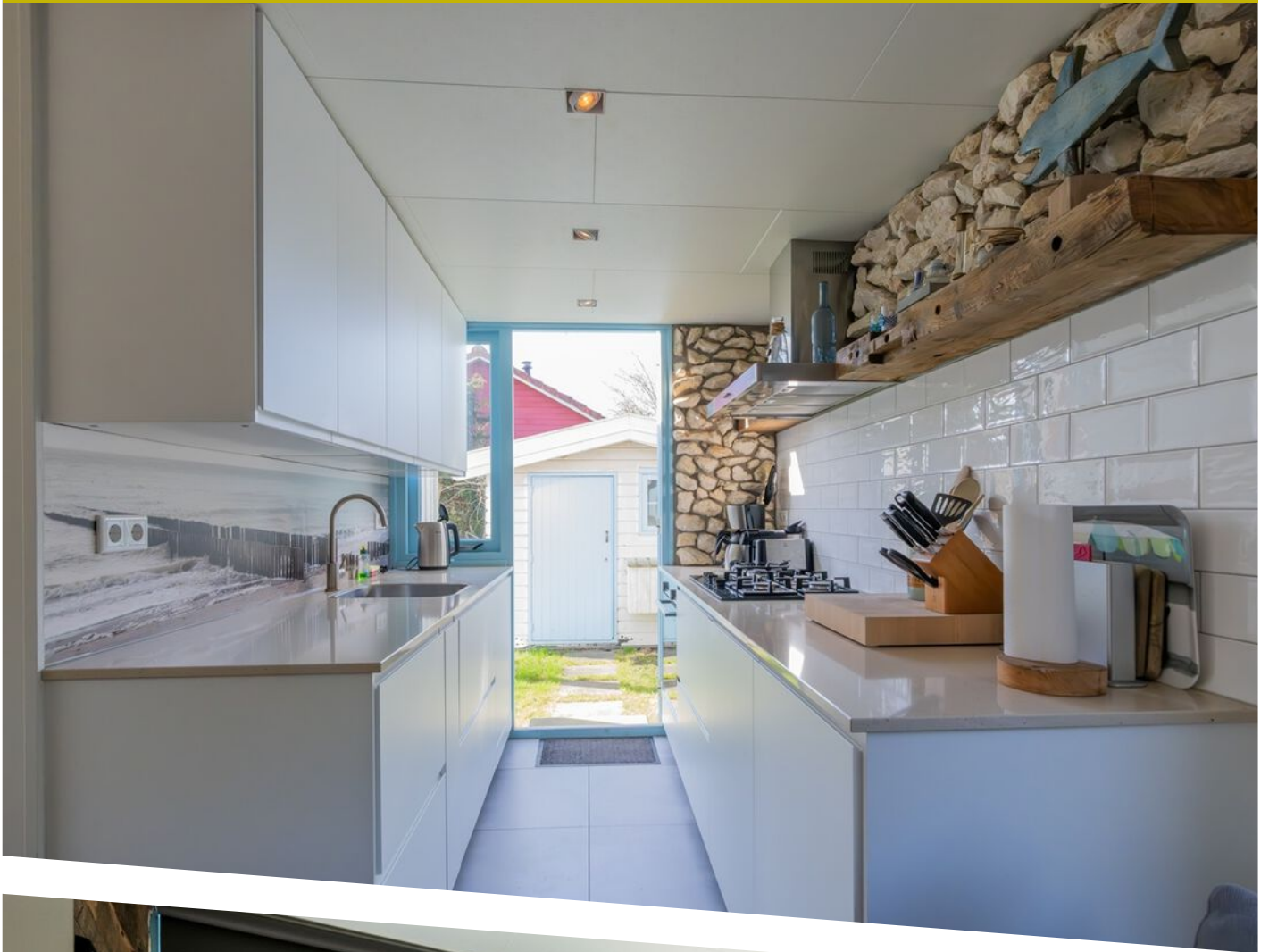
- Geschikt voor 6 personen
- Verhuur mogelijk (indicatie ca. € 26.000,- netto per jaar)
- Geen verhuurverplichting
- Erfpachtcanon en servicekosten ca. € 3.402,- per jaar (incl. btw)
- Inventaris grotendeels inbegrepen

Kort samengevat:

Een compleet vernieuwde recreatiewoning op een rustige locatie nabij zee, geschikt voor eigen gebruik met de optie tot aantrekkelijk rendement.





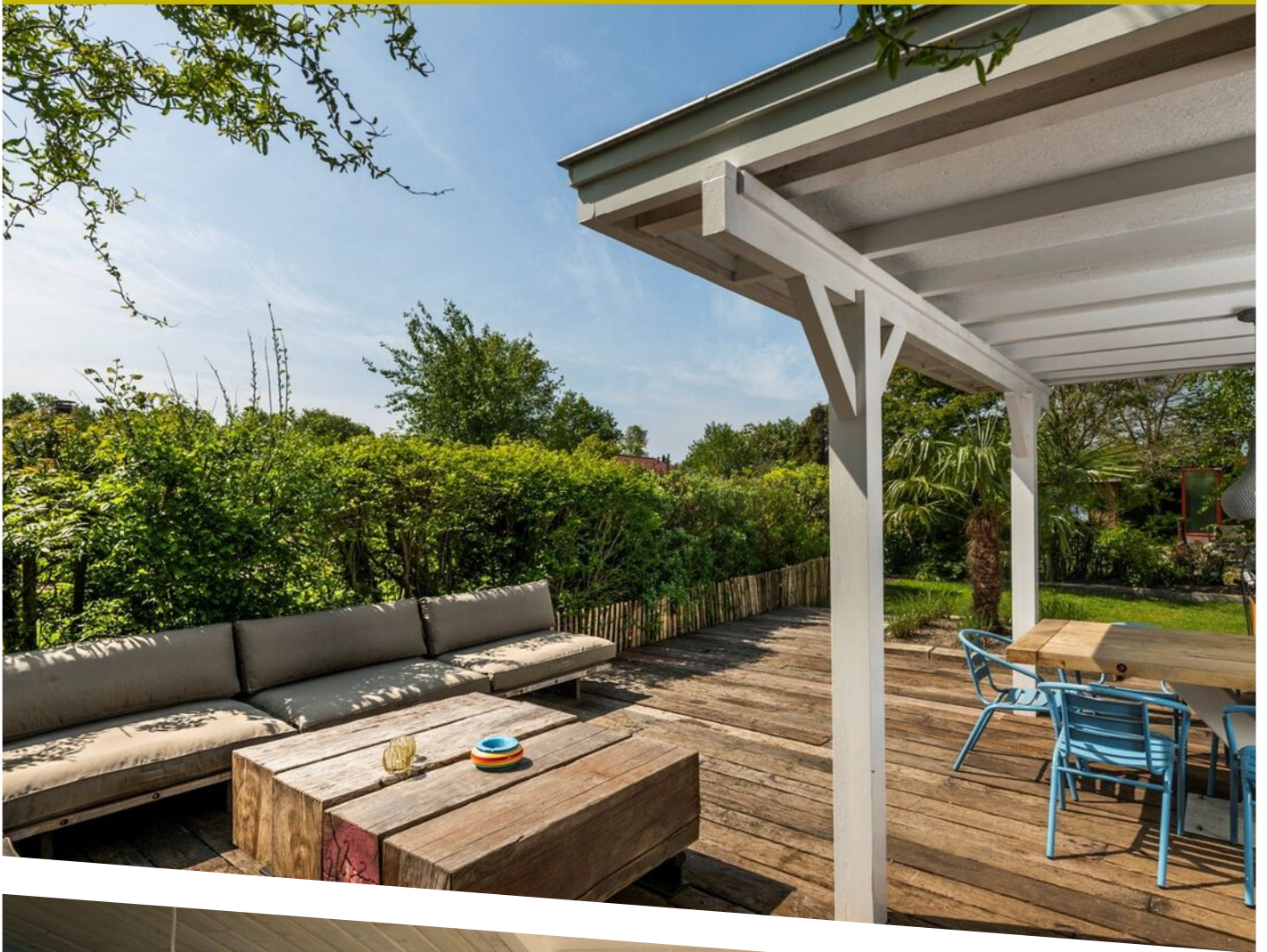






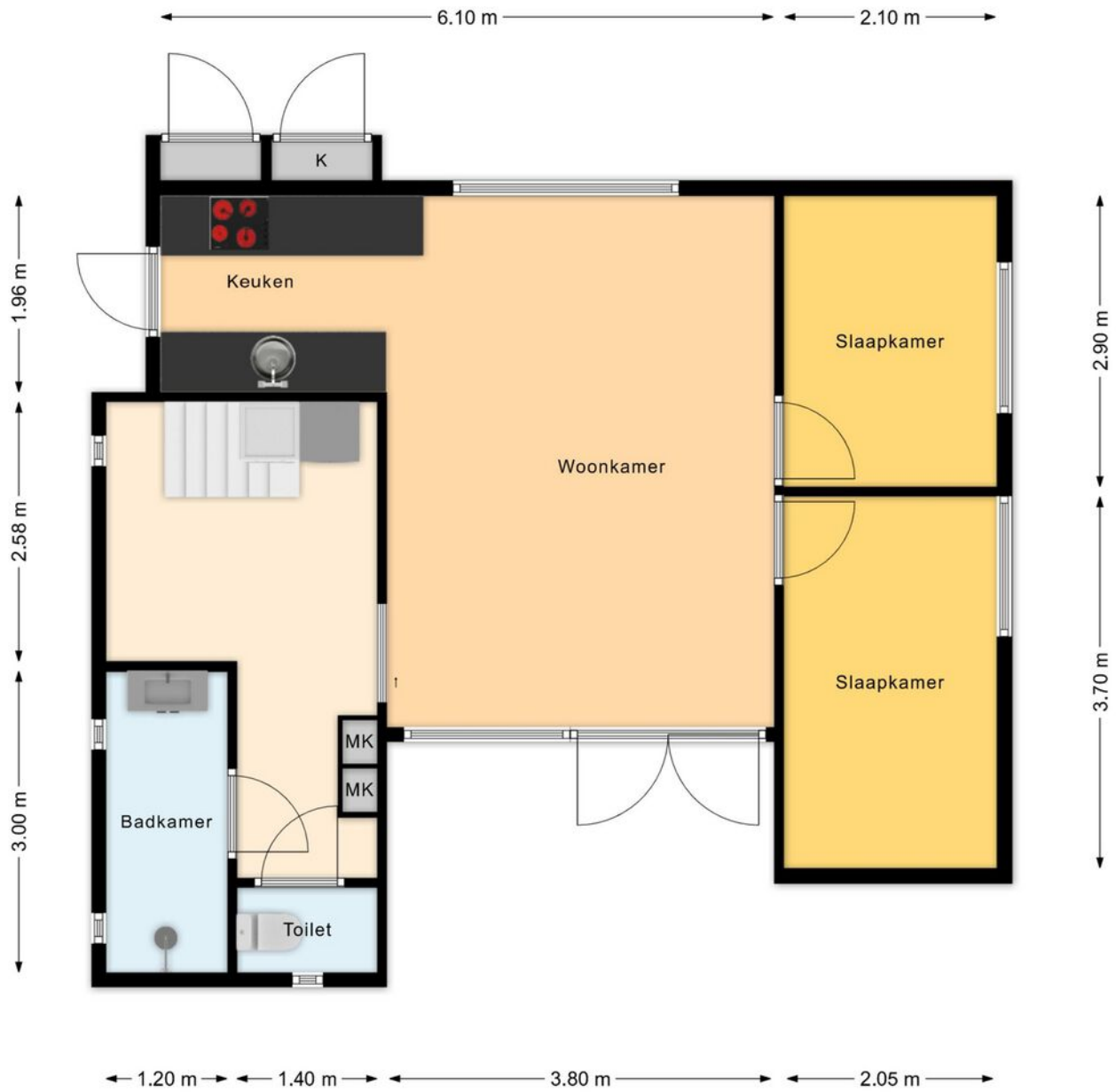




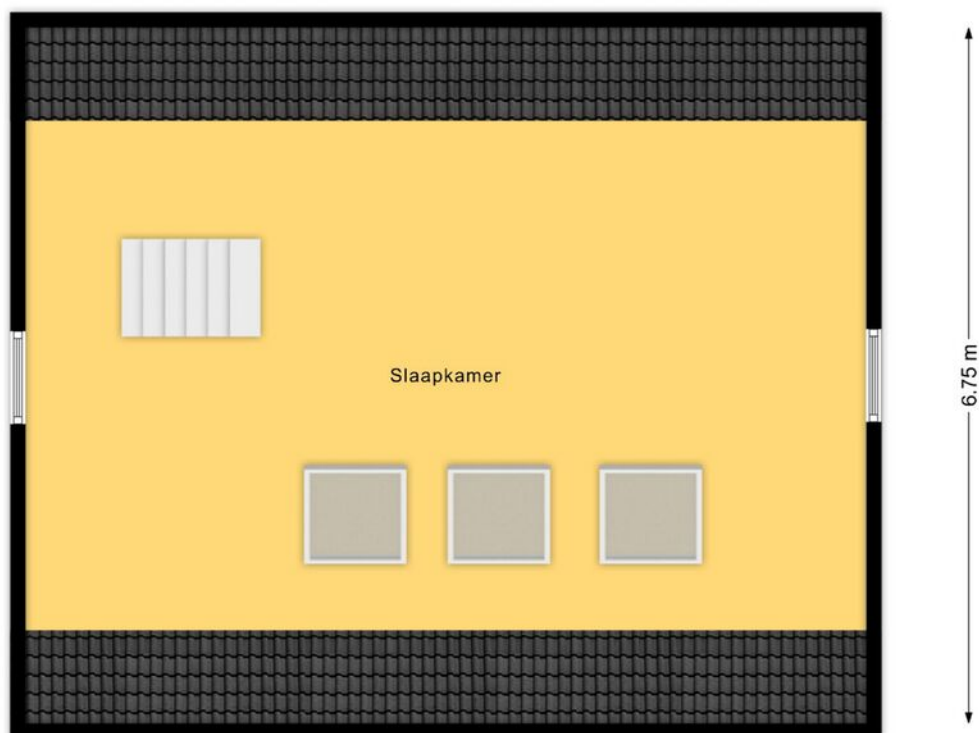




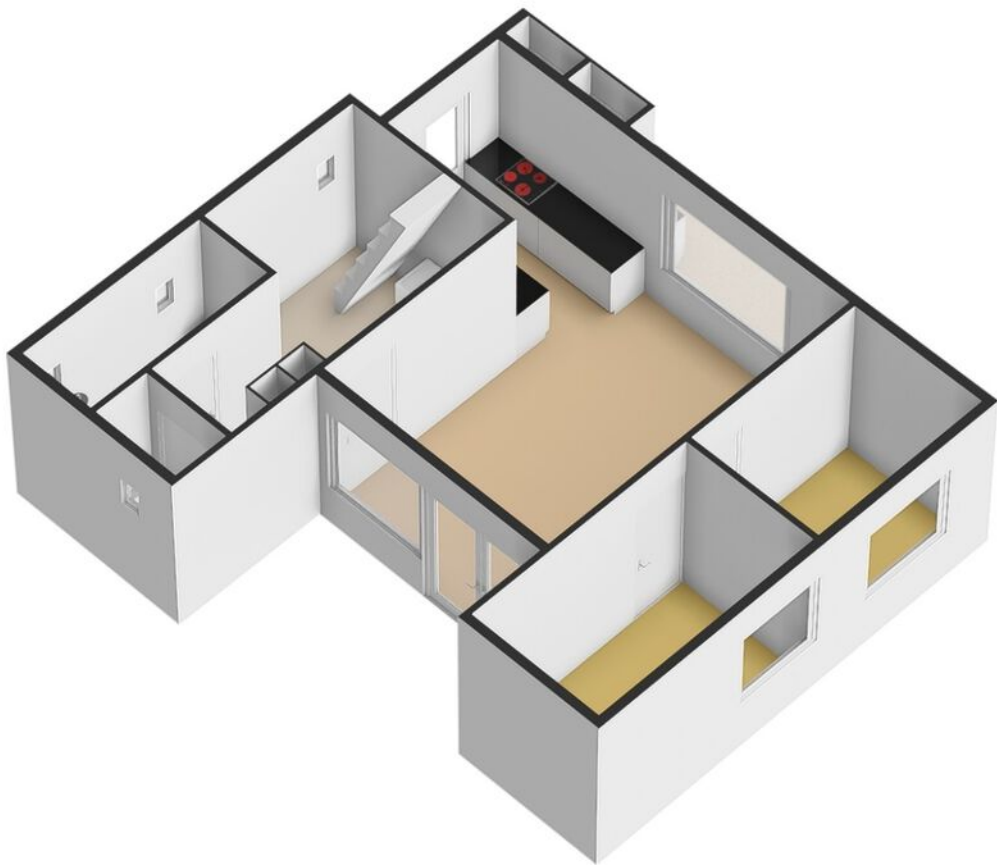




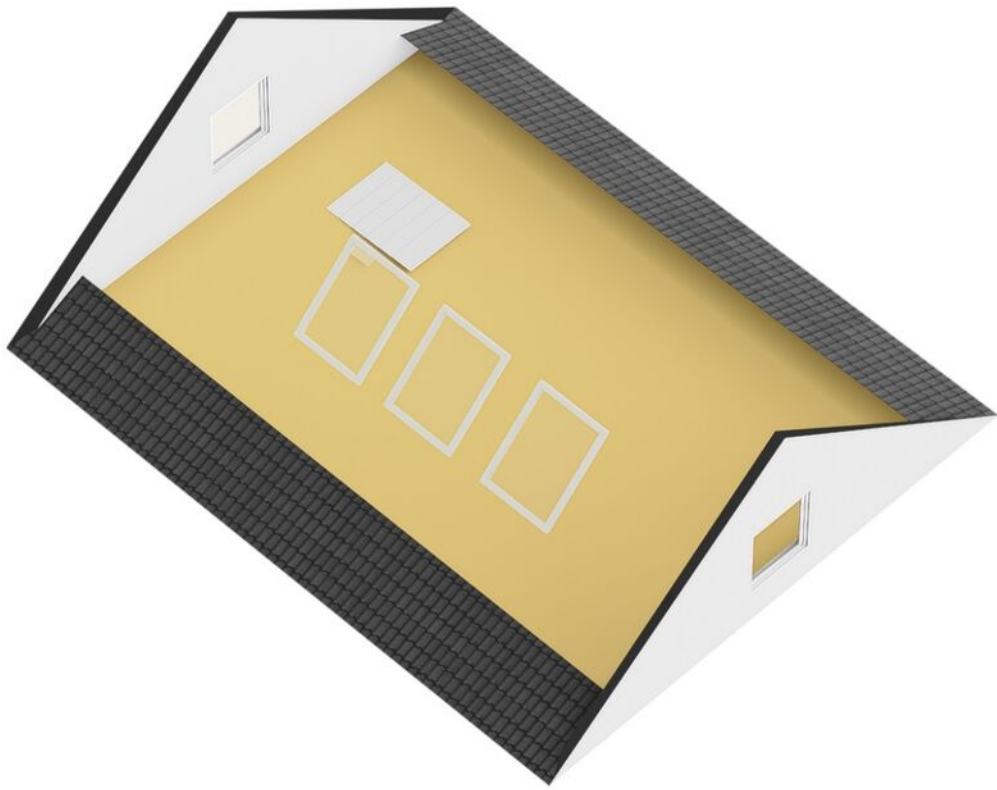
# PLATTEGROND BEGANE GROND



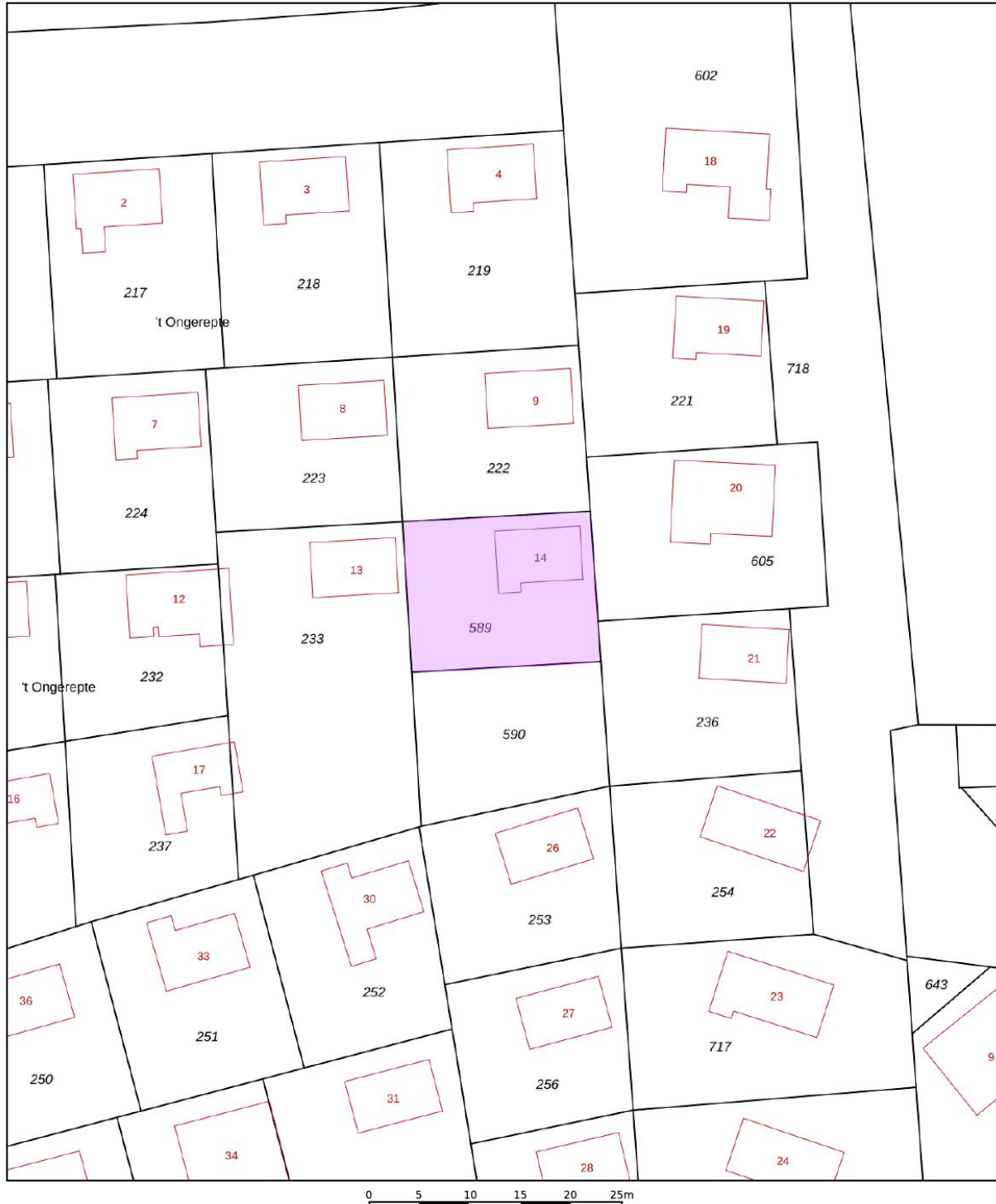
PLATTEGROND VERDIEPING




PLATTEGROND BEGANE GROND 3D



PLATTEGROND VERDIEPING 3D



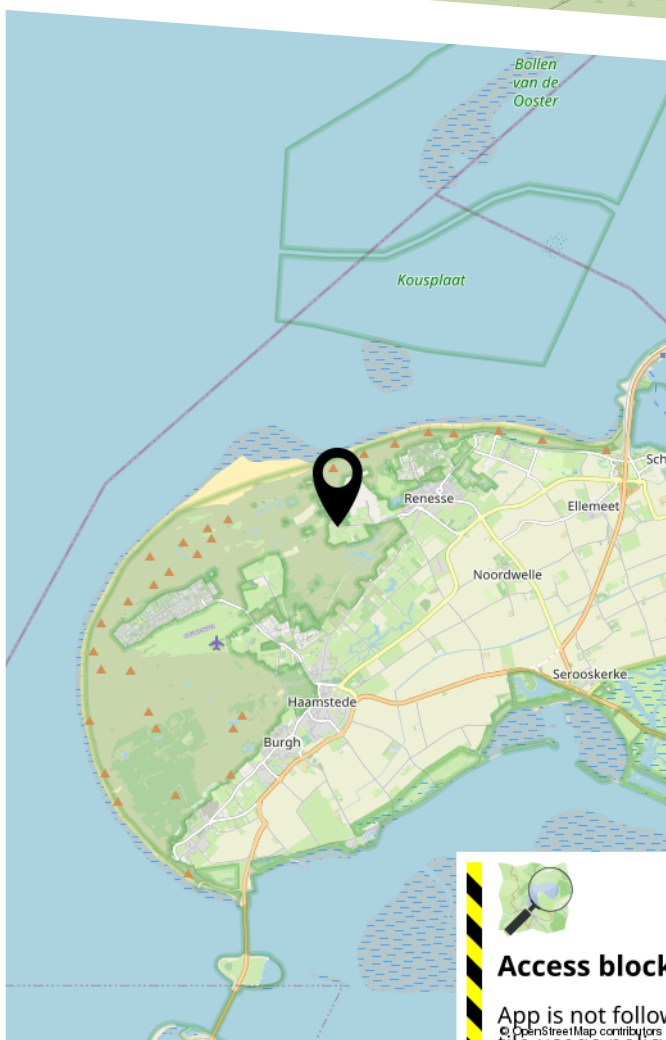
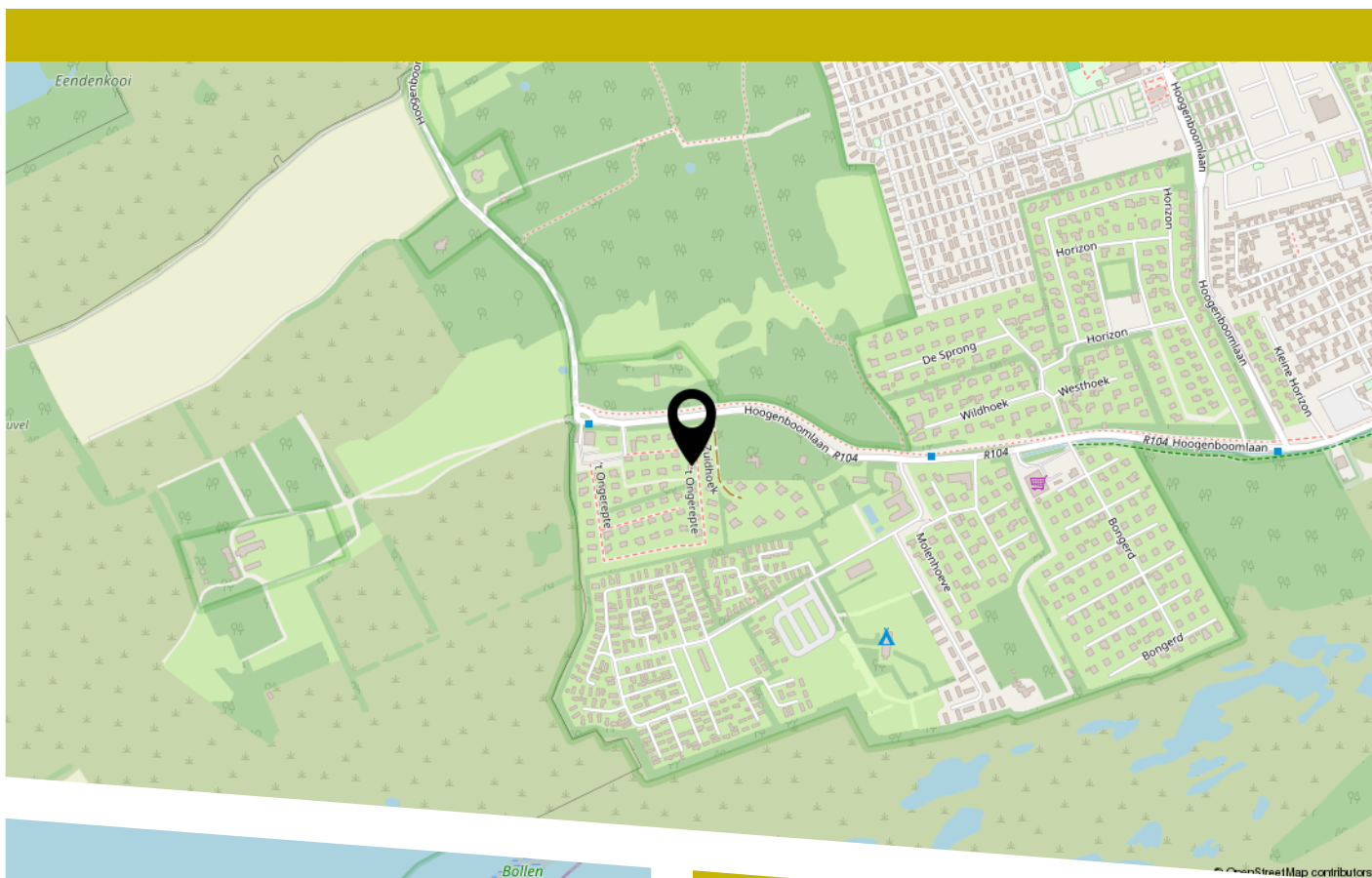
12345	Deze kaart is noordgericht	Schaal 1: 500	
25	Perceelnummer	Kadastrale gemeente Westerschouwen	
—	Huisnummer	Perceel 589	
—	Vastgestelde kadastrale grens	Perceel 589	
—	Voorlopige kadastrale grens		
—	Administratieve kadastrale grens		
—	Bebouwing		

Voor een eensluitend uittreksel, geleverd op 5 maart 2026  
De bewaarder van het kadaster en de openbare registers

Aan dit uittreksel kunnen geen betrouwbare maten worden ontleend.  
De Dienst voor het kadaster en de openbare registers behoudt zich de intellectuele eigendomsrechten voor, waaronder het auteursrecht en het databankenrecht.

# KADASTRALE KAART

# LOCATIE OP DE KAART



## 't Ongerepte

Kleinschalig, rustig en direct aan natuurgebied. 't Ongerepte ligt aan de rand van duin en bos, zonder drukte maar met alles dichtbij. Een ideale plek voor wie privacy, groen en strand op loopafstand zoekt.

## Renesse

Levendige badplaats met brede stranden, natuur en voorzieningen. Van strandpaviljoens tot horeca en winkels: alles binnen handbereik, terwijl rust en ruimte altijd dichtbij blijven. Een sterke combinatie van recreatie en rendement.



HEEFT U INTERESSE  
IN DEZE WONING?

**NEEM DAN CONTACT MET ONS OP!**

STURM MAKELAARS  
Melkmarkt 9  
4301 HB, Zierikzee

0111-411114  
info@sturmmakelaars.nl  
sturmmakelaars.nl